

TOPlist Profi

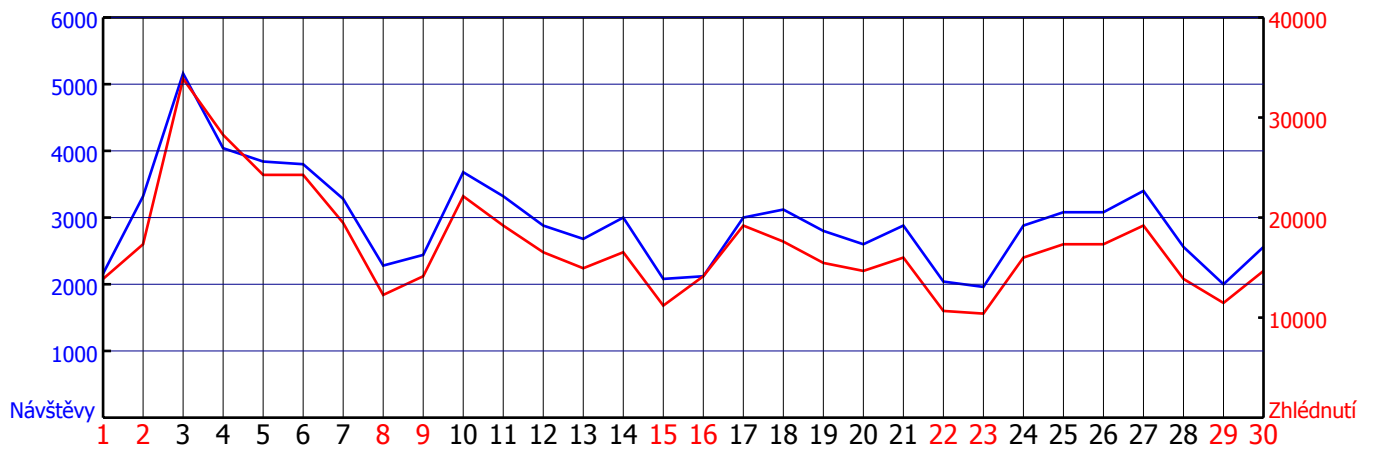
Přehled návštěvnosti serveru za měsíc: Září 2007

Dopravní podnik města Pardubic (www.dpmp.cz)
Dopravní podnik města Pardubic a.s.
Teplého, 2141
53220 Pardubice
telefon: 602492614
email: martin@dpmp.cz

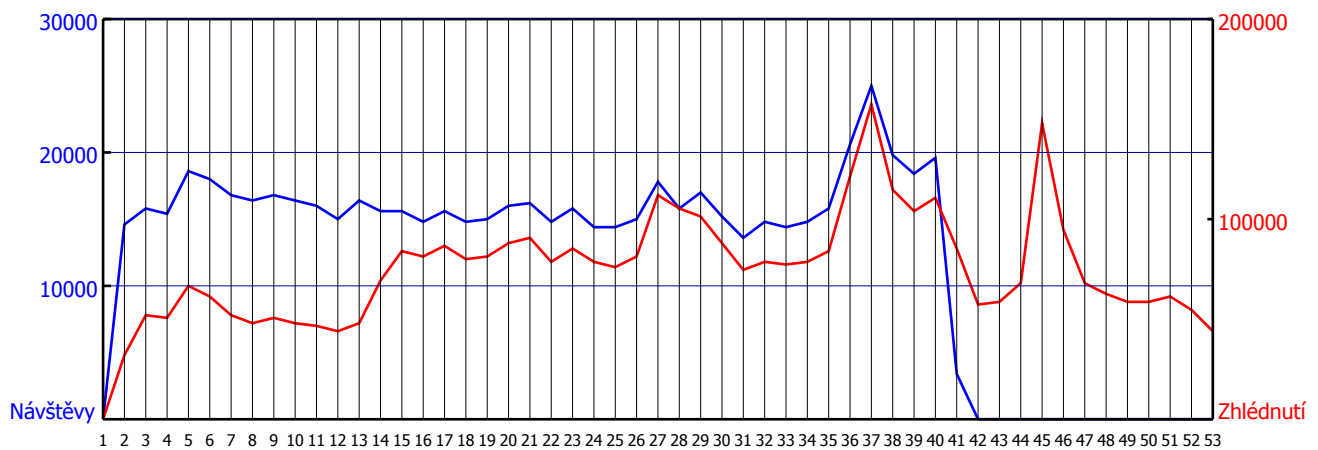
TOPlist Profi je nezávislý audit návštěvnosti webových stránek. Je založen na sledování pomocí HTML kódu umístěného na stránce (tzv. "dot" technologie).

	Celkem	Ø za den	Ø za prac. den	Ø za neprac. den
Návštěvy	88550	2951	3272	2311
Zhlédnutí	520890	17363	19460	13168

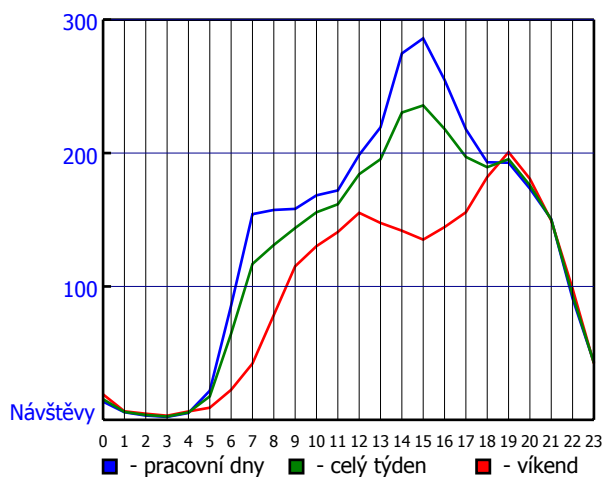
Počet návštěv a zhlédnutí za měsíc



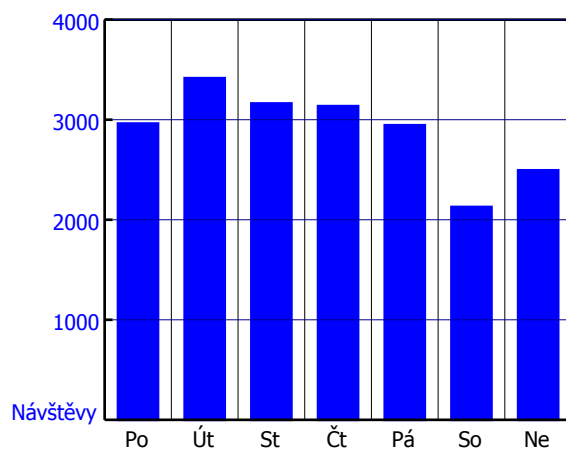
Počet návštěv a zhlédnutí za rok (počítáno po týdnech)



Počet návštěv během dne



Počet návštěv podle dne v týdnu



Vstupní stránky

Pořadí	Stránka	Počet
1.	www.dpmp.cz	45219
2.	www.dpmp.cz/index.php?str=10	14584
3.	dpmp.cz	9166
4.	www.dpmp.cz/jr-07-09/hlavicka1.htm	4564
5.	www.dpmp.cz/index.php?str=6	4041
6.	www.dpmp.cz/index.php	1545
7.	www.dpmp.cz/404.php	1523
8.	www.dpmp.cz/index.php?str=11	1214
9.	dpmp.cz/index.php?str=10	1149
10.	www.dpmp.cz/index.php?str=83	1006
11.	www.dpmp.cz/index.php?str=58	349
12.	www.dpmp.cz/index.php?str=1	261
13.	www.dpmp.cz/index.php?sekce=7	258
14.	foxservice.cz.foxconn.com/foxservice/jizdni_rady/mhd/index.htm	214
15.	www.dpmp.cz/index.php?str=8	194
16.	www.dpmp.cz/index.php?str=23	183
17.	foxservice.cz.foxconn.com/foxservice/jizdni_rady/mhd/index.html	130
18.	www.dpmp.cz/index.php?sz=true	127
19.	autoskola.dpmp.cz	108
20.	www.dpmp.cz/index.php?str=56	107

Výstupní stránky

Pořadí	Stránka	Počet
1.	/jr-07-09/hlavicka1.htm	4772
2.	/index.php?str=10	2828
3.	/index.php?str=11	836
4.	/index.php	689
5.	/404.php	442
6.	/index.php?sekce=1	254
7.	/index.php?str=6	141
8.	/foxservice/jizdni_rady/mhd/index.htm	129
9.	/index.php?str=1	110
10.	/index.php?sekce=2	95
11.	/index.php?str=8	68
12.	/index.php?str=3	57
13.	/index.php?sz=true	49
14.	/index.php?str=66	45
15.	/index.php?sekce=5	38
16.	/index.php?sekce=7	37
17.	/index.php?str=9	30
18.	/index.php?sekce=3	27
19.	/index.php?sekce=4	20
20.	/index.php?str=62	19

21.	/index.php?str=83	17
22.	/foxservice/jizdni_rady/mhd/index.php-str=10.htm	17
23.	/index.php?str=4	15
24.	/index.php?str=24	12
25.	/index.php?page=ceny	12
26.	/index.php?sekce=6	11
27.	/index.php?str=68	11
28.	/foxservice/jizdni_rady/mhd/jr-07-09/hlavicka1.htm	11
29.	/index.php?page=trenazery	10
30.	/index.php?str=82	9

Cesty po serveru

Pořadí	Stránka	Počet
--------	---------	-------

Odkud přišli

Pořadí	Stránka	Počet
1.	search.seznam.cz/?q=mhd pardubice w=mhd pardubice mod=f sug=1	1994
2.	www.dpmp.cz	1551
3.	www.cestujme.cz/doprava	1431
4.	search.seznam.cz/?q=dpmp w=dpmp mod=f	1253
5.	www.dpmp.cz/index.php?str=10	1199
6.	search.seznam.cz/?q=mhd pardubice w=mhd pardubice mod=f	913
7.	www.trolejbus.cz/jizdnirady.htm	670
8.	search.seznam.cz/?q=dopravn%C3%AD podnik pardubice w=dopravn%C3%AD podnik pardub	554
9.	www.dpmp.cz/jr-07-09/hlavicka1.htm	516
10.	search.seznam.cz/?q=www.dpmp.cz w=www.dpmp.cz mod=f	477
11.	search.seznam.cz/?q=j%C3%ADzdn%C3%AD %C5%99%C3%A1dy w=j%C3%ADzdn%C3%AD %C5%99%C3	323
12.	dpmp.cz	322
13.	foxservice.cz.foxconn.com/cs/showpage.php?name=mis_jizdni_rady	299
14.	search.seznam.cz/?q=dopravn%C3%AD podnik Pardubice w=dopravn%C3%AD podnik Pardub	291
15.	www.firmy.cz/Cestovni-sluzby-a-pohostinstvi/Doprava-a-preprava/Mestska-hromadna-	276
16.	search.seznam.cz/?q=dpmp.cz w=dpmp.cz mod=f sug=1	268
17.	search.seznam.cz/?q=www.dpmp.cz w=www.dpmp.cz mod=f sug=1	266
18.	www.mhdspoje.cz/mesta/Pardub/index.htm	257
19.	www.idos-jizdni-rady.cz/jizdni-rady-mhd	247
20.	www.firmy.cz/detail/212725-dopravni-podnik-mesta-pardubic-pardubice-zelene-predm	219

Odkud přišli - domény 2. úrovně

Pořadí	Doména	Počet
1.	seznam.cz	9927
2.	dpmp.cz	4777
3.	google.cz	1769
4.	cestujme.cz	1526
5.	trolejbus.cz	828

6.	firmy.cz	720
7.	centrum.cz	490
8.	foxconn.com	369
9.	google.com	367
10.	atlas.cz	319
11.	mhdspoje.cz	261
12.	idos-jizdni-rady.cz	247
13.	upce.cz	239
14.	synthesia.cz	160
15.	pardubice.cz	139
16.	live.com	124
17.	jizdni-rady.net	121
18.	hamradio.cz	107
19.	mesto-pardubice.cz	94
20.	dpmhk.cz	86
21.	icq.com	69
22.	foxconn.cz	64
23.	retia.cz	54
24.	jizdni-rady.com	54
25.	vyletnik.cz	53
26.	mhd-pardubice.cz	53
27.	simracing.cz	39
28.	mmp.cz	39
29.	k-report.net	38
30.	google.sk	35

Odkud přišli - vyhledávače

Pořadí	Vyhledávač	Počet
1.	Google.CZ	1769
2.	Seznam - firmy	720
3.	Centrum	490
4.	Google	367
5.	Google.SK	35
6.	Zoohoo (Jyxo)	17
7.	Google.PL	16
8.	Yahoo!	11
9.	TOPlist	8
10.	Google.DE	5
11.	Jyxo	2
12.	Google.IT	1
13.	Google.ES	1
14.	Aol	1

Fráze hledané ve vyhledávačích

Pořadí	Fráze	Počet
1.	mhd pardubice	3951

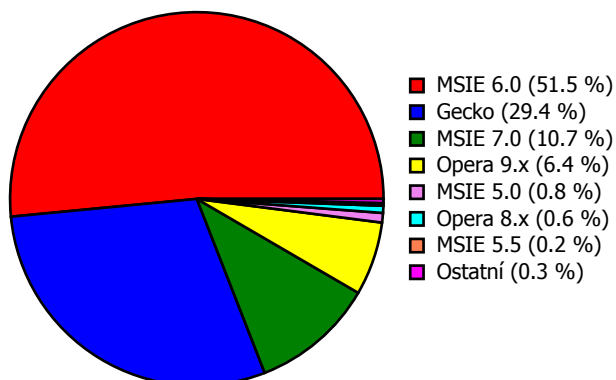
2.	dpmp	2040
3.	dopravní podnik pardubice	1230
4.	www.dpmp.cz	912
5.	jízdní řády	795
6.	dpmp.cz	456
7.	mhd pardubice jizdni rady	221
8.	dopravni podnik města pardubic	197
9.	pardubice mhd	152
10.	jizdni rady pardubice	152
11.	dopravni podnik pardubice jizdni rady	150
12.	site:www.dpmp.cz dpmp	104
13.	jízdní řády mhd pardubice	101
14.	dopravni podnik mesta pardubice	69
15.	site:www.dpmp.cz mhd pardubice	56
16.	www.dpmp.cz jizdni rady	52
17.	MHD PCE	46
18.	site:www.dpmp.cz dopravní podnik pardubice	46
19.	dopravní podnik	43
20.	jízdní řád	42
21.	pardubice	39
22.	t	39
23.	DP pardubice	37
24.	dpmp jízdní řády	37
25.	trena%C5%ŕ autoškola	34
26.	městská doprava pardubice	31
27.	pardubická karta	28
28.	zastavkove jizdni rady	27
29.	dpmp pardubice	27
30.	www.trolejbus.cz	24

Domény druhé úrovně

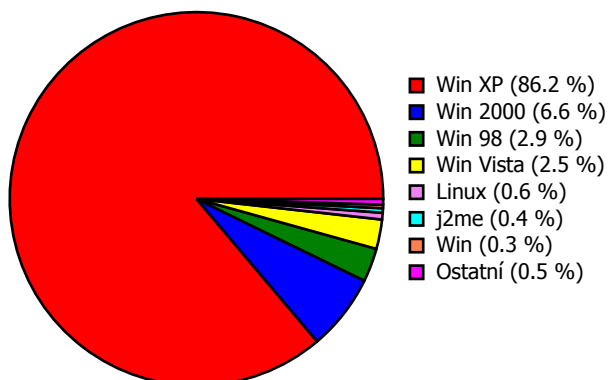
Pořadí	Doména	Počet
1.	blue4.cz	3755
2.	iol.cz	2945
3.	karneval.cz	1375
4.	tgnet.cz	1230
5.	upce.cz	452
6.	bluetone.cz	419
7.	eurotel.cz	377
8.	4ginternet.cz	290
9.	upc.cz	265
10.	vol.cz	216
11.	cpsnet.cz	206
12.	bluetone.c	182
13.	ktcz.net	173
14.	flycomputers.cz	173
15.	chrudim.cz	129

16.	bluetone.	125
17.	sloane.cz	119
18.	opera-mini.net	109
19.	sten.cz	108
20.	nextra.cz	106
21.	unet.cz	104
22.	becolink.cz	94
23.	ct.cz	89
24.	tiscali.cz	82
25.	vslesy.cz	81
26.	dpmp.cz	81
27.	ufon.cz	77
28.	mmp.cz	73
29.	retia.cz	65
30.	bezdrat.net	64

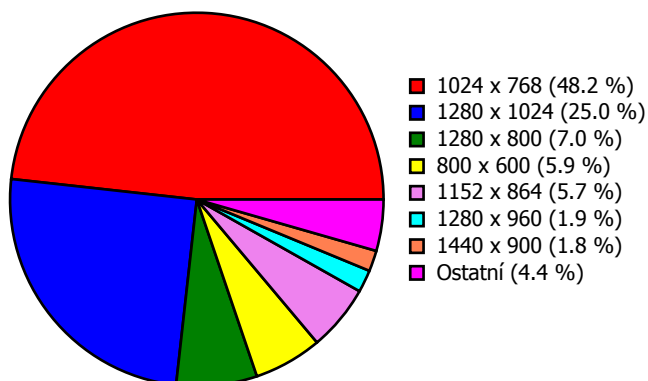
Prohlížeče



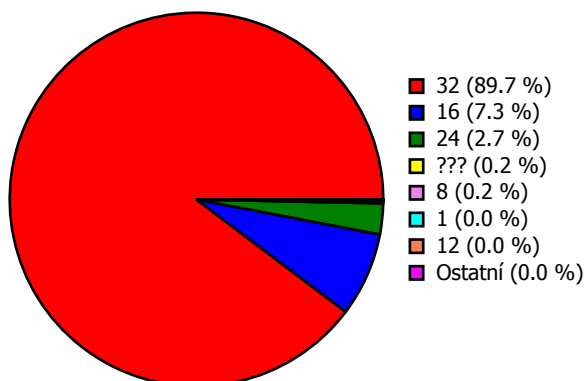
Operační systémy



Rozlišení monitoru



Barevná hloubka monitoru (v bitech)



Metodika měření

Jak se měří?

K měření návštěvnosti sledované stránky se používá kód, který je nutné na ni umístit. Jedná se vlastně o obrázek (může to být buď standardní ikona o rozměrech 88x31 bodů nebo "neviditelný" bod o velikosti 1x1 bod). Z toho plyne určitá možná nepřesnost měření, způsobená např. vypnutým zobrazováním grafiky na straně návštěvníka. Na druhou stranu to daleko lépe odráží např. reklamní možnosti plochy (komu se nezobrazí ikona TOPlistu, tomu se nezobrazí ani reklamní banner). Navíc lze toto částečně eliminovat současným použitím i textového počítadla, které systém TOPlist také nabízí.

Jaké hodnoty se měří?

Návštěvy (visits)

Jedná se o základní veličinu měřenou TOPlistem. Podle obecných pravidel se jedná o návštěvníka rozlišeného pomocí IP a cookie za určitou dobu. Podle pravidel používaných ve světě (viz. např. <http://www.ec2.edu/dccenter/archives/ia/visitscenario.html> aj.) je tato doba 30 minut. To znamená, že pokud se uživatel ze stejného počítače vrátí po 30 minutách na stránku zpět, je znovu započítán.

Zhlédnutí (pageviews)

Tato hodnota znamená každé zobrazení stránky (nebo stránek, pokud je kód umístěn na více). A to i v případě, kdy uživatel použije třeba tlačítko Obnovit.

Unikátní IP (unique IP)

Ukazuje z kolika různých počítačů přišli návštěvníci za určité období. TOPlist počítá unikátní IP po hodinách a za celý den. V případě, že jsou uživatelé např. "za" proxy serverem, může se poměrně velké množství různých počítačů přihlašovat pod jednou IP. Proto měření Návštěv, kde se používá ještě rozlišení pomocí cookie, víc odpovídá skutečnosti.

Kontakt:

TOPlist s.r.o.
Pavel Francírek
Žižkova 472
293 01, Mladá Boleslav

tel.: 777 202 203
email: pavel@toplist.cz